

# Den IKI an ech

Immateriell Kulturierwen zu Lëtzebuerg



LE GOUVERNEMENT  
DU GRAND-DUCHÉ DE LUXEMBOURG  
Ministère de la Culture



Immateriell Kulturierwen  
zu Lëtzebuerg



SCRIPT  
Service de Coordination de la Recherche  
et de l'Innovation pédagogiques et technologiques

## IMPRESSUM

**Titre: Den IKI an ech | Immateriellt Kulturiewen zu Lëtzebuerg**

**Élaboré par la Division de l'innovation pédagogique et technologique.**

Contenus et concept didactique pour l'enseignement au Grand-Duché de Luxembourg.



**SCRIPT**

Service de Coordination de la Recherche  
et de l'Innovation pédagogiques et technologiques

### **Éditeur:**

Service de Coordination de la Recherche  
et de l'Innovation pédagogiques et technologiques, SCRIPT  
33 Rives de Clausen  
L-2165 Luxembourg  
secretariat@script.lu

**Réalisation/Conception: SCRIPT**

© 2023 SCRIPT | Tous droits réservés

# Inhaltsverzeechnes

---

1.	Immateriellt Kulturierwen zu Lëtzebuerg .....	4
	Wat ass immateriellt Kulturierwen? .....	4
	Mam Nohaltegkeetskompass schaffen .....	7
2.	Konscht vum Bau vun Dréchemauern .....	8
2.a.	Film a Froen iwwert de Film .....	8
2.b.	Geografie vun den Dréchemauern .....	9
2.c.	Bau vun enger Dréchemauer .....	12
2.d.	Schneiderfügen .....	13
3.	Dréchemauern als wäertvoll Liewensraim .....	15
	Zousazmaterial .....	17
	Kontakt .....	19

# Wat ass immateriellt Kulturierwen?

Immateriellt Kulturierwe gëtt och „liewegt Kulturierwe“ genannt. Et ass en Ierwe vun onse Virfaren. Mir ginn et un ons Nokomme weider. Dat ëmfaasst zum Beispill Geschichten, Musek, Dänz, Feieren, Wëssen iwwert d’Natur a Fäegkeete wéi d’Handwierk. D’Ierwe verännert sech dauernd, well et vun enger Generatioun un déi nächst weidergi gëtt. Sou entwéckelt et sech ëmmer weider a passt sech un.

Dat liewegt Kulturierwen ass wichteg, well et de Mënschen hëlleft, sech mat hirer Geschicht an hirer Kultur verbonnen ze fillen. Et kann och hëllef, Gemeinschaften zesammenzehalen a de Respekt vu kulturellen Ënnerscheeder an

d’Kreativitéit vun de Mënschen ze fërderen. Wann een d’Kulturierwe schützt, kann een och dozou bäidroen, eng staark, friddlech a vilfältig Gesellschaft opzebauen.

Zu Lëtzebuerg gëtt dat liewegt Kulturierwen op eng **Lëscht** gesat, fir dass d’Mënschen et kennen a sech driwwer freeë kënnen.

Et gëtt och dat „materiellt Kulturierwe“, wéi zum Beispill d’Alstad vu Lëtzebuerg. Dëst Kulturierwe spillt eng wichteg Roll an der Geschicht an an der Kultur. Dofir gëtt et geschützt, gefleegt a fir d’Ëffentlechkeet zougänglech gemaach.

Géi op d'Säit [www.iki.lu](http://www.iki.lu). Et gi 5 Kategorië vun immaterielle Kulturierwen. A wéi eng Kategorie passen déi folgend Kulturierwen?

Mëndlech Iwwerliwwerungen an Ausdröcksweisen	
Kënschtlersch Ausdröcksforme viru Publikum	
Gesellschaftlech Gebräicher, Riten, a Festlechkeeten	
Wëssenschätz a Gebräicher, déi d'Natur an den Universum betreffen	
Fäerdegkeete vum traditionellen Handwerk	

- D'lechternacher Sprangprëssessioun
- D'Schueberfouer
- D'Éimaischen
- D'Oktave
- Niklosdag
- D'Konscht vun den Haupeschlëiser
- D'Konscht vum Dréchemauerbauen
- D'Hiewanskonscht
- D'Haus- a Fouernimm
- Lëtzebuerger Volleksdänz
- Léiffrawëschdag
- Fléizen
- Wanderschéiferei
- Klibbere goen
- Bäerbelendag

## 1. IMMATERIELLT KULTURIERWEN ZU LËTZEBUERG

Wat sinn d'Ënnerscheeder tëschent immateriellem a materiellem Kulturierwen?

---

---

---

Nenn 3 materiell Kulturierwe weltwäit!

---

---

---

1 A wéi wäit ka sech en immateriellt Kulturierwe veränneren a sech der aktueller Gesellschaft upassen? Nenn e passend Beispill!

---

---

2 Firwat ass et (net) wichteg, dat immateriellt Kulturierwen ze schützen? Begrënn deng Meenung!

---

---

3 Wéi kann dat immateriellt Kulturierwe geschützt ginn? Wat kanns du konkret maachen?

---

---

# Mam Nohaltegkeets- kompass schaffen

1



Nodeems dir iech an der Klass intensiv mam immaterielle Kulturierwen auserneegesat hutt, kënt dir elo är Diskussiounen verdéiwen an iech mam Nohaltegkeetskompass beschäftegen.

2



Setzt iech dofir a kleng Gruppen zesummen. Kuckt iech den Nohaltegkeetskompass zesummen un a sicht iech zwee oder dräi Theemen eraus, déi iech interesséieren an déi dir méi genau ënnert d'Lupp wëllt huelen.

3



Versicht dann, dës Froen am Hibleck op dat Kulturierwen, wat dir grad beschwat hutt, ze beäntweren. Stellt är Resultater duerno der Klass vir a vergläicht oder diskutéiert är Iwwerleeungen.

# Kuckt Iech de Film zesummen un!

## 2.a. Film a Froen iwwert de Film

✓ **Aufgab:**  
Froen iwwert de Film:



1

Wat zeechent eng Dréchemauer aus?

2

Wourop muss ee beim Bau vun enger Dréchemauer oppassen?

3

Firwat stellen d'Dréchemauern eng Léisung fir déi aktuell Nohaltegkeetsproblemer duer?

4

Firwat ass de Beruff vum Dréchemauerebauer (k)een Beruff mat Zukunft? Begrënn deng Aschätzung.

## 2. KONSCHT VUM BAU VUN DRÉCHEMAUEREN

### 2.b. Geografie vun den Dréchemaieren

D'Dréchemaieren erfëllen ënnerschiddlech Zwecker, jee nodeems, wou se gebaut ginn. Wa mir ons d'Wäibierger un der Musel tëschent Schengen a Waasserbëlleg ukucken, gesi mir vill Dréchemaieren aus Kalleksteen. Fréier goufen et nach méi Wäibierger op anere Plazen, zum Beispill zu Lenneng, Kanech, Gouschteng an zu Greiweldeng, sou wéi laanscht d'Sauer tëschent Waasserbëlleg a Rouspert. Do fënnt een haut nach laang Stëtzmaieren, déi vun der Natur iwuerwuchert ginn a schwéier ze fanne sinn.

Och an de Lëtzebuurger Ardennen (Éislek) sinn Dréchemaieren ganz wichteg. Si hëllefen dobäi, schwéier zougänglech Grondstécker ze

erreechen, ze bewässeren oder ofzegrenzen. Do bestinn d'Dréchemaieren meeschtens aus Schiefersteng, déi liicht zerbréche kënnen.

Am Guttland an am Süde vu Lëtzebuerg (Minett) ginn Dréchemaieren gebaut, fir Weeër bis bei schwéier erreechbar Grondstécker unzeleeën. Et fënnt ee vill Dréchemaieren, déi Flosswänner, Stroossen an Eisebunnslinie stabiliséieren. Et ginn och Systemer aus Dréchemaierenkonstruktiounen, déi d'Waasser vun de Héichebene bis an d'Däller leeden. Laanscht d'Wanderweeër duerch de Mëllerdall ginn et vill Maieren, Träpen a Brécken aus Sandsteen, déi als Dréchemaier gebaut goufen.



## 2. KONSCHT VUM BAU VUN DRÉCHEMAUEREN

✓ Aufgab:

Wéi e Bild passt a wéi éng Géigend?



Foto: Fondation Hëllef fir d'Natur

**Sandsteen**



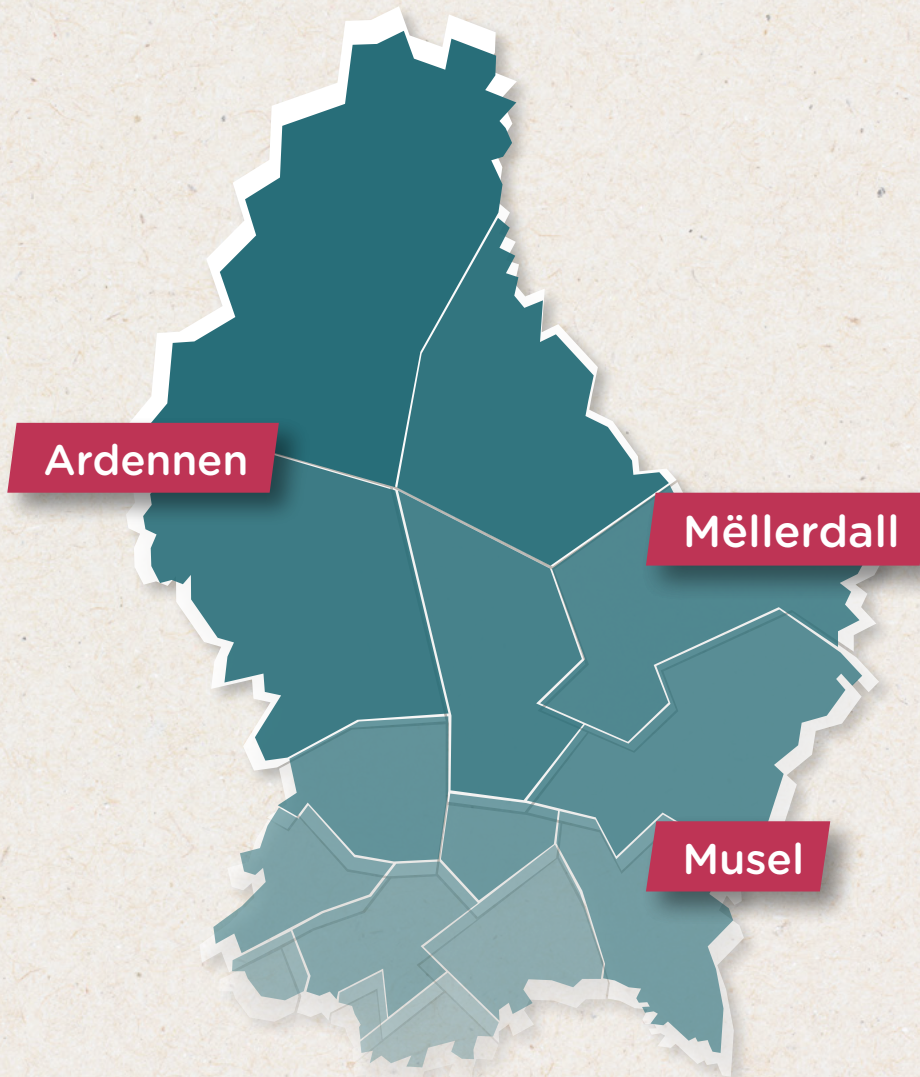
Foto: Fondation Hëllef fir d'Natur

**Kalleksteen**



Foto: Fondation Hëllef fir d'Natur

**Schiefer**



## 2. KONSCHT VUM BAU VUN DRÉCHEMAUEREN

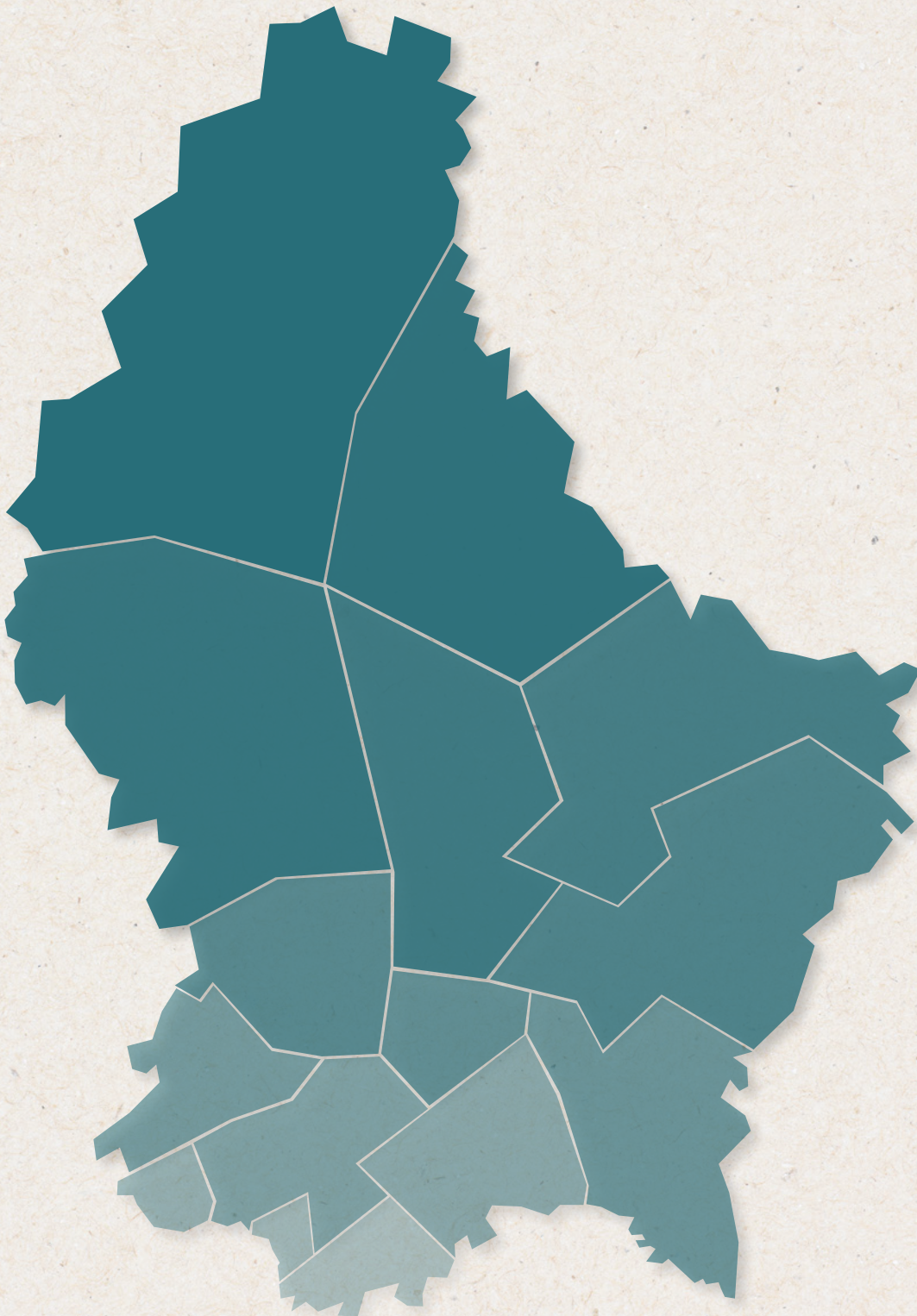


### Aufgab:

An dësen Dierfer fënnt een Dréchemauren:

**Zeechen se op der Kaart vu Lëtzebuerg an!**

- Klierf / Clervaux
- Esch-Sauer / Esch-sur-Sûre
- Berdorf / Berdorf
- Fiels / Larochette
- Rouspert (Wangertsbiërg) / Rosport (Wangertsbiërg)
- Manternach / Manternach
- Meeschtem / Machtum
- Kanech / Canach
- Greiweldéng / Greiweldange



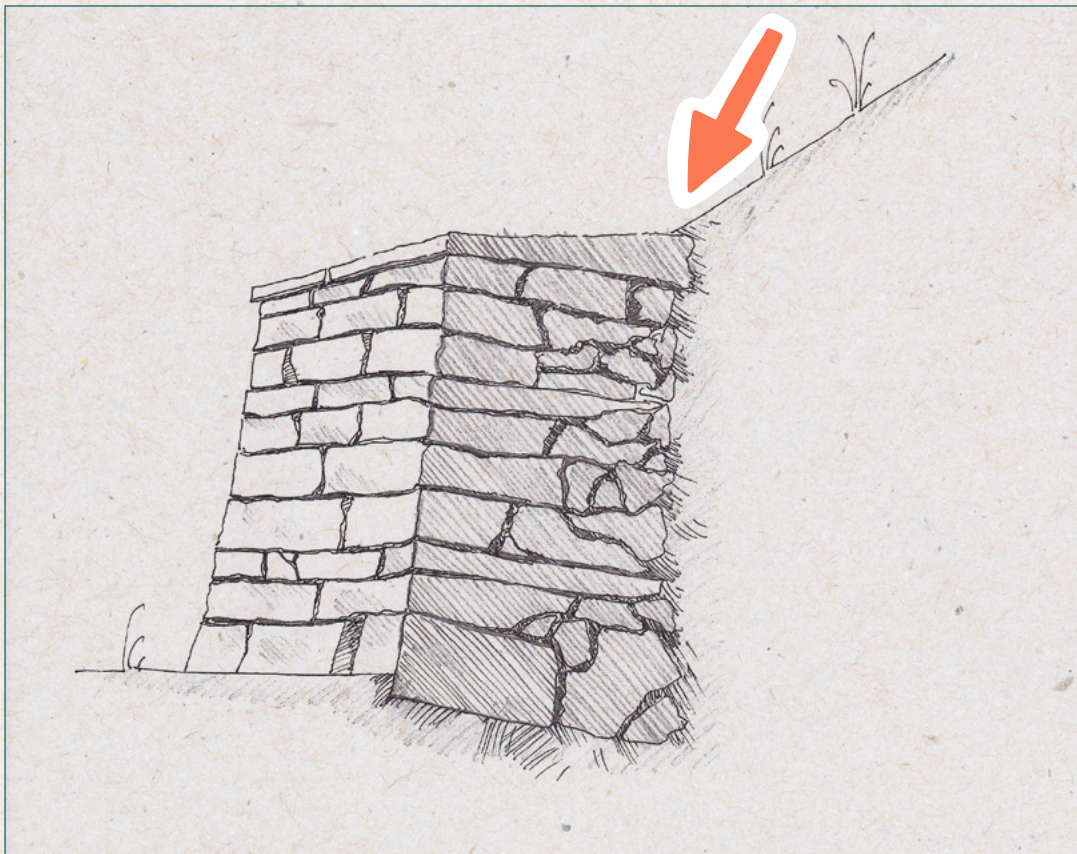
## 2. KONSCHT VUM BAU VUN DRÉCHEMAUEREN

### 2.c. Bau vun enger Dréchemauer

**E**ng Dréchemauer ass eng Mauer aus Steng, déi ouni Speis gebaut gëtt. D'Steng ginn iwwertenee gesat fir eng stabil Struktur ze schafen. Si gëtt haaptsächlech genotzt, fir Häng oder Ramplien ze stabiliséieren a fir Terrassen unzeleeën. Eng Dréchemauer besteet aus zwee Deeler, engem viischten an engem

hënneschten Deel. D'Steng gi liicht versat géint den Hiwwel gesat a garantéieren esou eng besser Stabilitéit vun der Mauer. Laang Steng halen d'Steng drënner fest a verbannen déi zwee Deeler vun der Mauer. Déi Steng ginn "Binder" genannt.

Op dësem Bild gesäis Du eng Dréchemauer am Schnëtt.



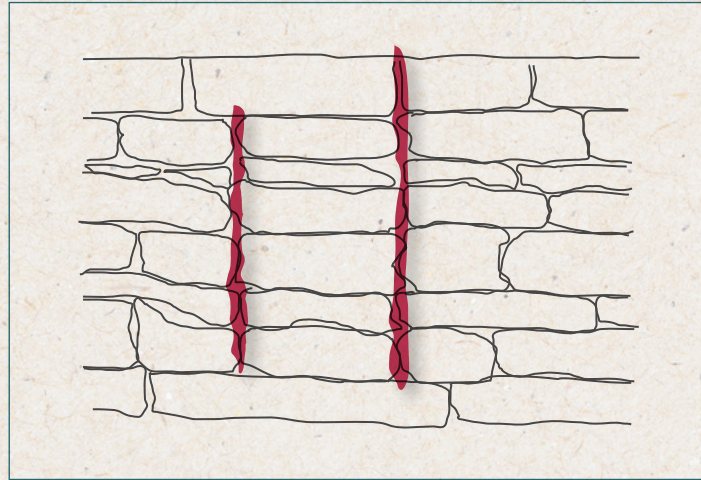
Zeechnung: Jo Goergen

## 2. KONSCHT VUM BAU VUN DRÉCHEMAUEREN

### 2.d. Schneiderfugen

Beim Bau vun enger Dréchemauer solle kéng sougenannte „Schneiderfugen“ entstoen. Déi Foue kënnen d'Stabilitéit vun der Mauer a Gefor bréngen a sollten dofir evitéiert ginn.

Dee Prinzip kenns du vläicht vum Baue mat Legosteng.



Zeichnung: Jo Goergen

✓ **Aufgab:**  
Kuck dir déi zwee Kéip Steng un.

Wéi eng Steng géifs du benotzen, fir eng Dréchemauer ze bauen.  
Begrënn kuerz däi Choix.



Foto: Amandine Schaus

oder



Foto: Fondation Hëllef fir d'Natur



*D'Steng A/B (kräiz dat Richtegt un) si besser geeignet, fir eng Drechemauer ze bauen.*

## 2. KONSCHT VUM BAU VUN DRÉCHEMAUEREN

### 2.d. Dréchemauren als wäertvoll Liewensraum

Well d'Steng vun den Dréchemauren net mat Speis zesummegehalen ginn, ginn et och vill Tëscheraim.

Wéi eng Virdeeler huet eng Dréchemauer fir Déieren a Planzen?

✓ **Aufgab:**



### 3. DRÉCHEMAUEREN ALS WÄERTVOLL LIEWENSRAIM

✓ **Aufgab:**

Et ginn an enger Dréchemauer ënnerschiddlech Beräicher:



Hei drënner fënns du eng Lëscht vun Déieren a Planzen, déi sech an der Géigend vun Dréchemauerem ophalen.

Iwwerlee, wéi een Déier oder wéi eng Planz sech wou un der Mauer ophält a schreif déi passend Nummer (1, 2, 3 oder 4) hannert all Déier oder all Planz.

Vläicht kanns du och begrënnen, firwat e bestëmmtent Déier oder eng bestëmmte Planz sech un enger Mauer ophält.



## Déieren

- Eidechs.....
- Mouk.....
- Schleek.....
- Wéngertschleek.....
- Seechomes.....
- Assel.....
- Spann.....
- Maiskinnek.....
- Bëschmaus.....
- Kéisecker.....

1

Mauerfouss

2

Mauerfou

3

Mauerkroun

4

Onbewuessene  
Mauerberäich

## Planzen

- Brennnessel.....
- Eefeu.....
- Flechten.....
- Schöllkraut.....
- Bronge Sträifefarn.....
- Moos.....



**Tipp:** Wann s du en Déier oder eng Planz net kenns, da sich et am Internet oder an engem Bestëmmungsbuch no.



# Immateriellt Kulturierwen - Nohaltegkeetskompas

Dréck de Kompass op festem Pabeier eraus, schneit en der gestréchelter Linn no aus an heft déi zwee Kreesser mat enger Musterklamer uneneen



### ESOU BENOTZ DU DE KOMPASS:

1. Sich dir een Element vum immaterielle Kulturierwen oder eng Aktivitéit, déi eppes domat ze dinn huet, eraus.
2. Wiel en Theema um bausechte Bord.
3. Géi d'Froen duerch, sief virwëtzig a géff keng ze séier Äntwerten.
4. Erfuersch esou vill Theeme wéi méiglech. Krus du nei Iddien, déi s du kéints ëmsetzen?

*TIPP: Du kanns och eege Froe stellen, déi dir wichteg sinn, an Äntwerten dorop sichen!*

Dësen Nohaltegkeetskompas gouf am Kader vum Projet „NORTHERN DIMENSION PARTNERSHIP ON CULTURE: CREATING NEW PRACTICES OF SUSTAINABILITY - CROSS-SECTORIAL CREATIVITY IN THE ERA OF CLIMATE CHANGE“ (Kulturpartnerschaft am Norden: nei Praktike vun Nohaltegkeet schafen - secteuriewergräifend Kreativitéit am Zäitalter vum Klimawandel) entwéckelt als kreativ Äntwert, fir d'nohalteg Entwécklung ze ënnerstëtzen an de gesellschaftlechen Diskurs duerch Konscht a Kultur an eng ekologesch-sozial, wirtschaftlech a kulturell Richtung ze entwéckelen.

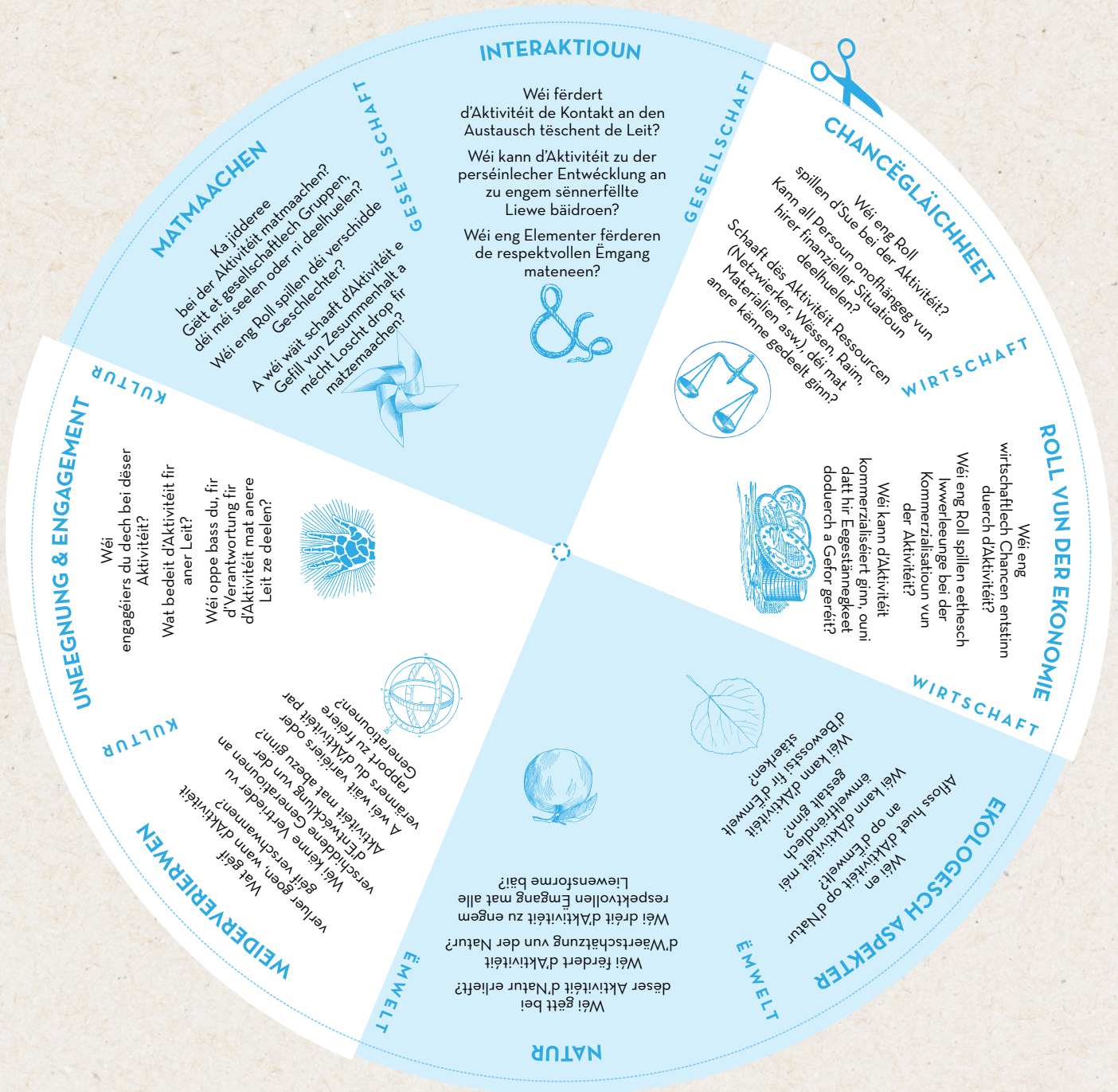
Dëse Kompass ass och Deel vun der Ëmsetzung vun der UNESCO-Konvention fir d'Erhale vum immaterielle Kulturierwen a Finland an an allen anere Länner op der Welt, déi matmaache wëllen! Aarbechtsgrupp: Leena Marsio, Katriina Siivonen, Aura Seikkula, Vesa Purokuru, Ira Vihreälehto, Antti Huntus, Hanna Lämsä, Matti Hakamäki. Grafesch Elementer: Christian Saldert. Layout: Jani Korhakangas. Ursprénglecht Konzept (Kysyvä Kompassi): Antti Huntus & Vesa Purokuru.

Iwwersetzung op Lëtzebuergesch: Zenter fir d'Lëtzebuergeser Sprooch (ZLS) an Zesummenaarbecht mam Patrick Dondelinger. **CC BY 4.0**

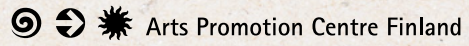
Méi Informatiounen: [leena.marsio@museovirasto.fi](mailto:leena.marsio@museovirasto.fi) • [antti.huntus@taike.fi](mailto:antti.huntus@taike.fi) • [tomi.aho@taike.fi](mailto:tomi.aho@taike.fi)

# Immateriellt Kulturierwen - Nohaltegeetskompas

Dréck de Kompass op festem Pabeier eraus, schneit en der gestréchelter Linn no aus an heft déi zwee Kreesser mat enger Musterklamer uneneen



Ministry of Education and Culture





SCRIPT

Service de Coordination de la Recherche  
et de l'Innovation pédagogiques et technologiques

Service de Coordination de la Recherche  
et de l'Innovation pédagogiques et technologiques, SCRIPT

33 Rives de Clausen  
L-2165 Luxembourg  
secretariat@script.lu

[www.script.lu](http://www.script.lu)

© 2023, SCRIPT | Tous droits réservés